

**Основные показатели деятельности  
ФКУ «ГБ МСЭ по Свердловской области» Минтруда  
России за 2013-2015г.г. (абс. число)**

Показатель	2013	2014	2015
<b>Число заседаний</b>	<b>9603</b>	<b>9779</b>	<b>10014</b>
из них: по освидетельствованию	7886	9434	9618
в т. ч. выездных	750	610	309
<b>Число освидетельствований в бюро,</b>	<b>86449</b>	<b>78784</b>	<b>75400</b>
в том числе: взрослых	75588	68898	64518
детей	10861	9886	10882
из них на дому	2445	2010	1025
<b>Число освидетельствованных для определения инвалидности (всего)</b>	<b>72638</b>	<b>66460</b>	<b>63816</b>
впервые:	26403	25105	23509
взрослых	23802	22600	21109
детей	2601	2505	2400
повторно:	46235	41355	40307
взрослых	38667	34702	32682
детей	7568	6653	7625
<b>Число признанных инвалидами (всего)</b>	<b>65568</b>	<b>59673</b>	<b>54664</b>
впервые:	23162	21856	19725
взрослых	20968	19805	17812
в т.ч. в трудоспособном возрасте	9683	9225	7950
детей	2194	2051	1913
повторно:	42406	37817	34939
взрослых	35438	31788	28623
в т.ч. в трудоспособном возрасте	21283	18083	15964
детей	6968	6029	6316

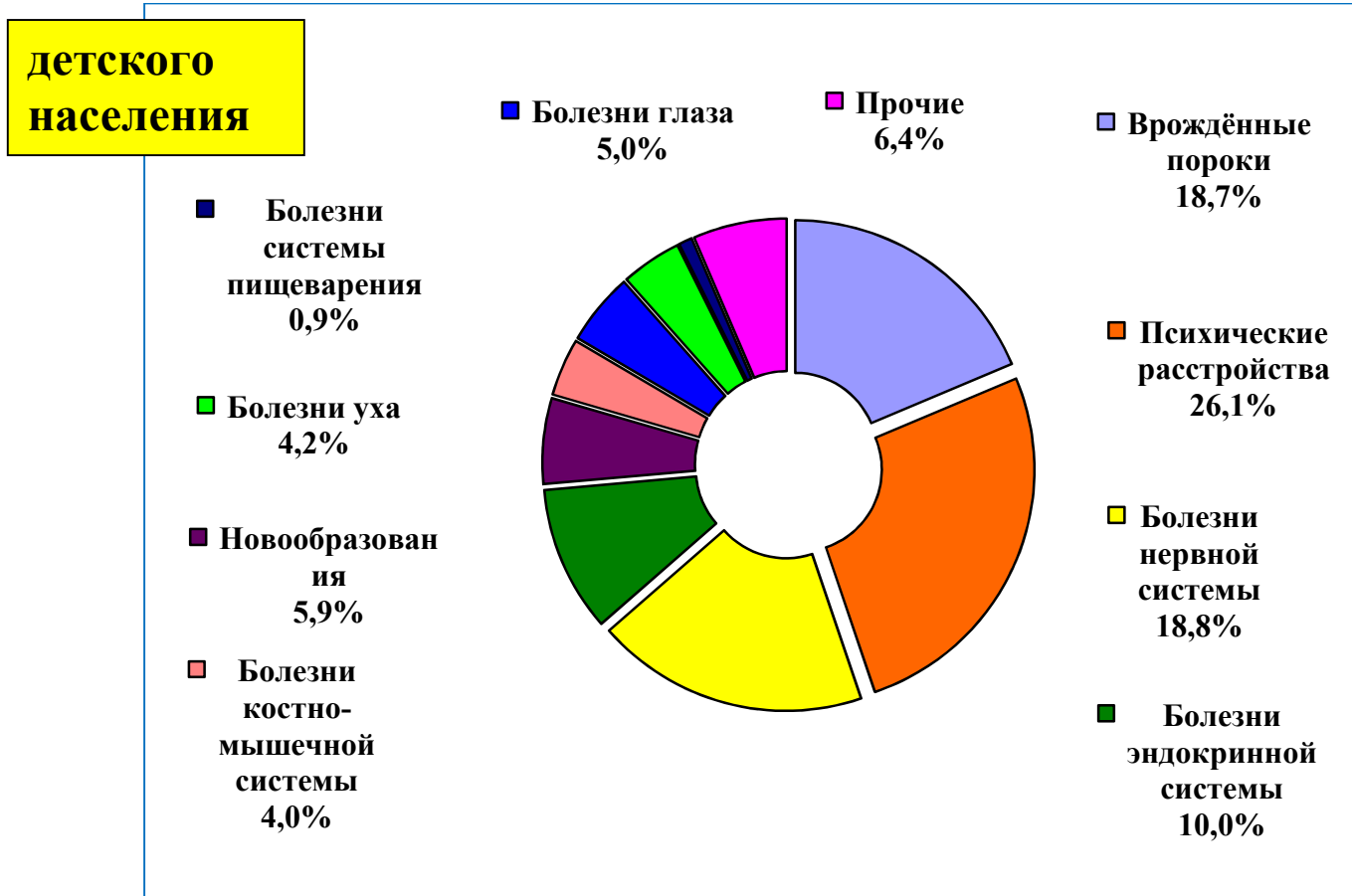
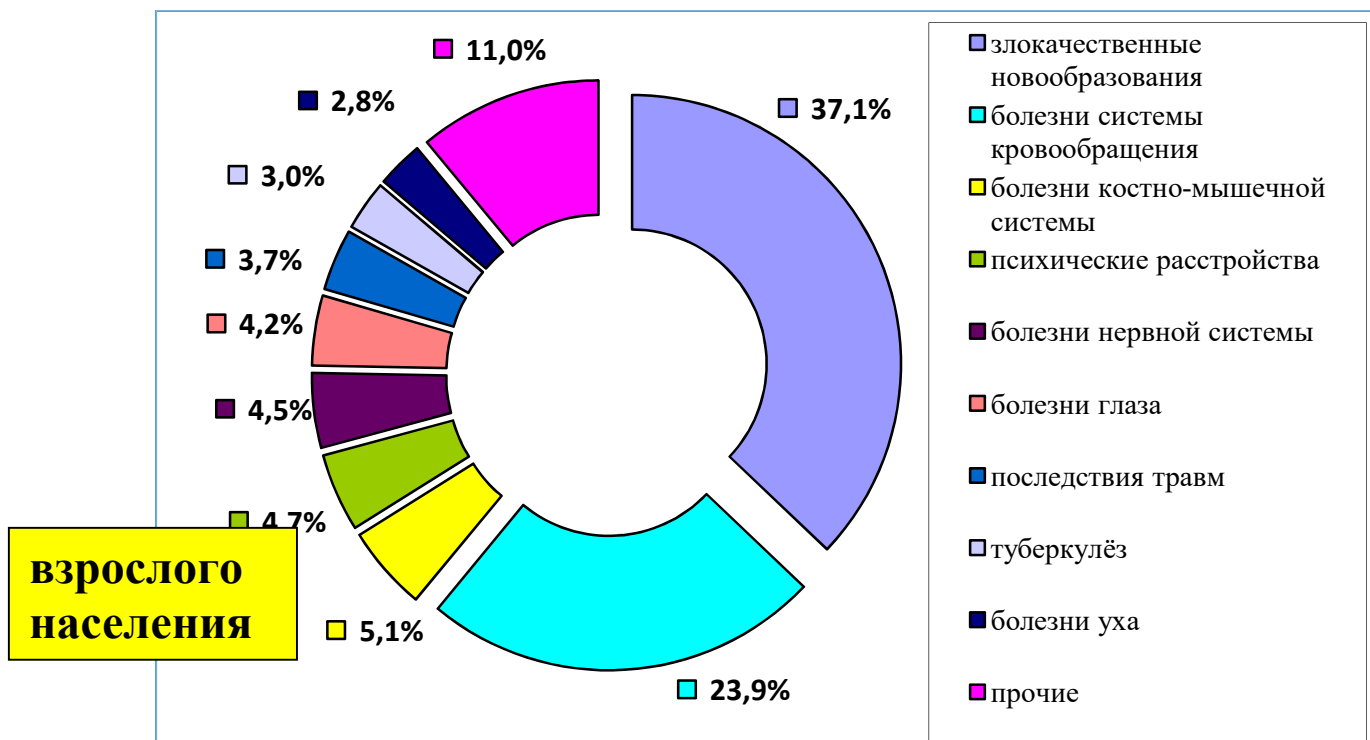
**Основные показатели деятельности  
ФКУ «ГБ МСЭ по Свердловской области» Минтруда  
России за 2013-2015 гг. (абс. число)**

Показатель	2013	2014	2015
Освидетельствовано для определения степени утраты трудоспособности:			
Установлены %:	<b>3199</b>	<b>2877</b>	<b>2583</b>
первично	851	763	596
повторно	2248	2031	1888
Разработано ПРП всего:	<b>6787</b>	<b>6710</b>	<b>6622</b>
первично	865	790	629
повторно	5922	5920	5993
Дано консультаций экспертными составами	<b>1739</b>	<b>1659</b>	<b>1125</b>
Освидетельствовано в порядке обжалования:	<b>1714</b>	<b>1499</b>	<b>2020</b>
взрослых	1528	1304	1661
детей	186	195	359
в порядке контроля решений бюро:	<b>4339</b>	<b>4257</b>	<b>3717</b>
взрослых	3700	3728	3389
детей	639	529	328
Число проведенных МСЭ в случаях, требующих специальных видов обследования или консультации Главного бюро	<b>602</b>	<b>550</b>	<b>512</b>
Разработано ИПР всего:	<b>70617</b>	<b>63802</b>	<b>58284</b>
взрослым	60814	55078	49260
детям	9803	8724	9024
Число проверенных актов бюро	<b>23741</b>	<b>18340</b>	<b>13794</b>
Число проведенных:			
научно-практических конференций	15	6	5
семинаров	61	65	63

**Уровень первичной инвалидности населения Свердловской области в сравнении с показателями по УрФО и РФ за 2013-2015 г.г.**  
(на 10 тыс. соответствующего населения)

<b>Территория</b>	<b>Категория населения</b>	<b>2013</b>	<b>2014</b>	<b>2015</b>
<b>Свердловская область</b>	<b>Взрослое</b>	<b>62,3</b>	<b>59,1</b>	<b>53,4</b>
	<b>Трудоспособный возраст</b>	<b>40,6</b>	<b>39,3</b>	<b>34,4</b>
	<b>Пенсионный возраст</b>	<b>114,5</b>	<b>105,6</b>	<b>96,3</b>
	<b>Детское</b>	<b>28,2</b>	<b>25,6</b>	<b>23,2</b>
<b>УрФО</b>	<b>Взрослое</b>	<b>63,5</b>	<b>60,7</b>	<b>55,8</b>
	<b>Трудоспособный возраст</b>	<b>39,1</b>	<b>37,8</b>	<b>33,8</b>
	<b>Пенсионный возраст</b>	<b>131,5</b>	<b>123,4</b>	<b>112,7</b>
	<b>Детское</b>	<b>25,4</b>	<b>24,6</b>	<b>22,3</b>
<b>Российская Федерация</b>	<b>Взрослое</b>	<b>64,8</b>	<b>62,7</b>	
	<b>Трудоспособный возраст</b>	<b>43,7</b>	<b>41,9</b>	
	<b>Пенсионный возраст</b>	<b>117,8</b>	<b>113,3</b>	
	<b>Детское</b>	<b>26,3</b>	<b>26,6</b>	

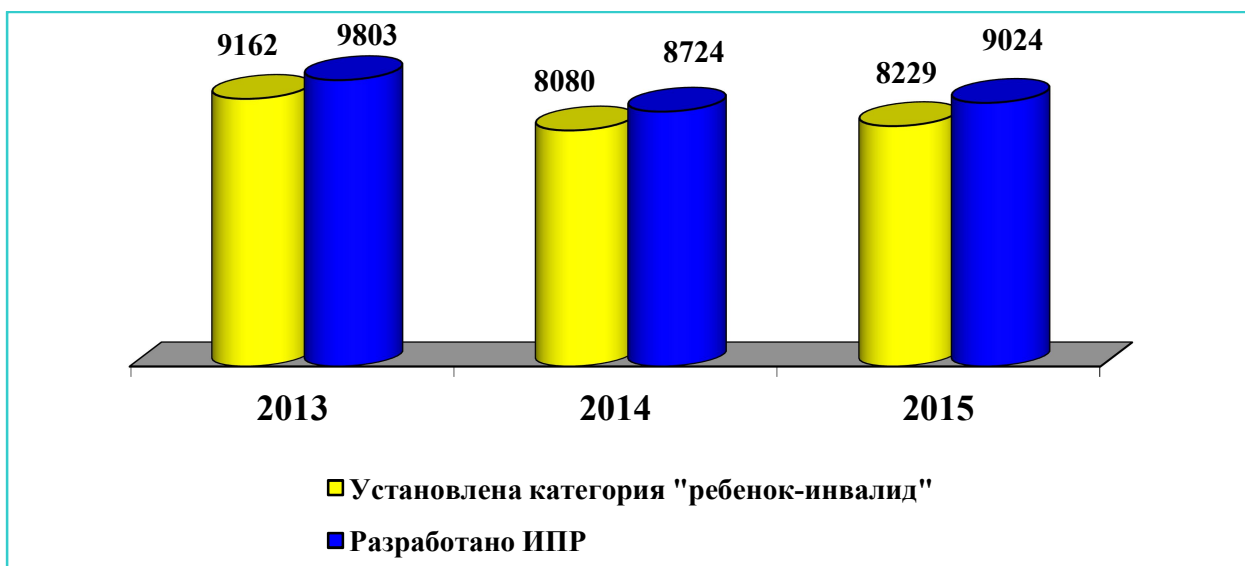
## Структура первичной инвалидности по классам болезней за 2015 г. (%)



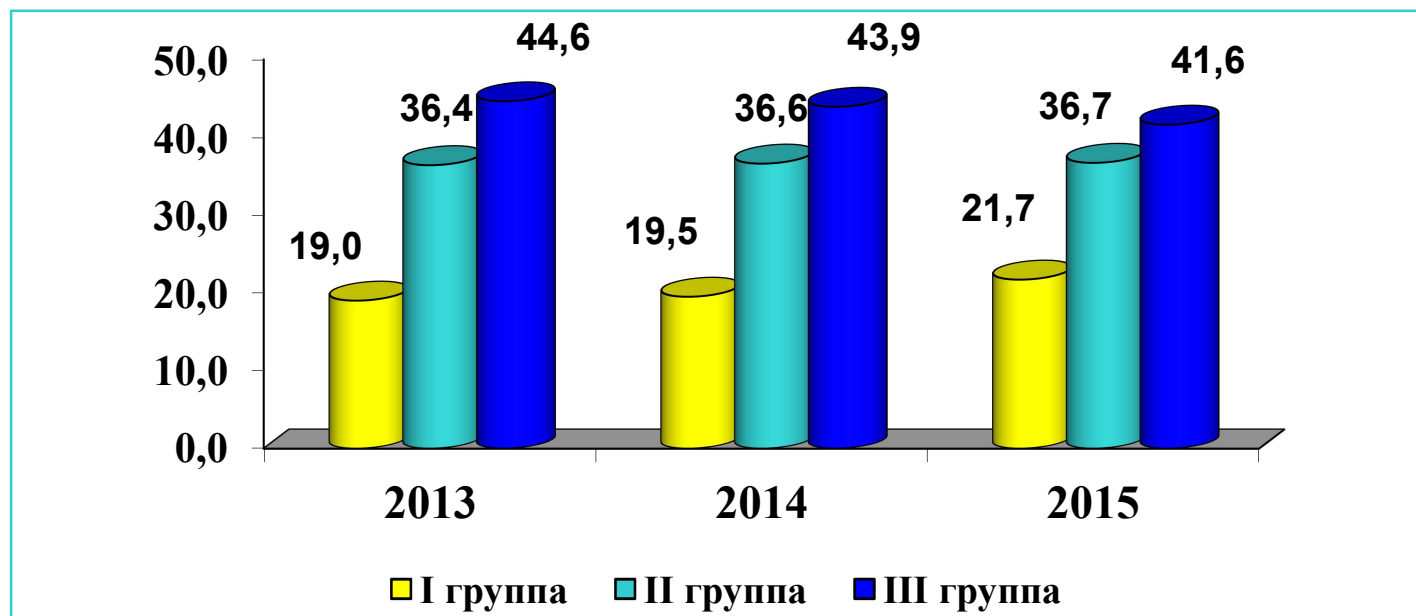
**Количество разработанных ИПР гражданам в возрасте старше 18 лет, признанных инвалидами в 2013-2015 г.г. (абс. число)**



**Количество разработанных ИПР детям-инвалидам в 2013-2015 г.г. (абс. число)**



**Структура первичной инвалидности взрослого населения по группам инвалидности за 2013-2015 г.г. (%)**



**Показатели реабилитации инвалидов за 2013-2015г.г. (%)**

Год	Показатель полной реабилитации		Показатель частичной реабилитации
	взрослые	дети	
2013	8,4	7,9	22,7
2014	8,4	9,4	24,5
2015	12,4	17,2	22,7